

Stork Acceptance SA

Guaranteed EMTN Stork DMS 12Y 100% 10/2028
28/02/2026



Valeur unitaire de la note : 101 878.88 €

Valeur en % du nominal : 101.88%

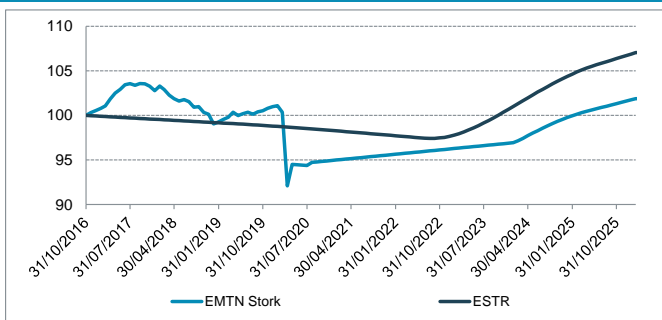
PERFORMANCES

	Janvier	Février	Mars	Avril	Mai	Jun	Juillet	Août	Septembre	Octobre	Novembre	Décembre	YTD
2026	0.14%	0.13%											0.26%
2025	0.20%	0.17%	0.18%	0.16%	0.15%	0.13%	0.14%	0.13%	0.15%	0.14%	0.14%	0.16%	1.85%
2024	0.06%	0.23%	0.27%	0.32%	0.29%	0.26%	0.31%	0.26%	0.27%	0.24%	0.21%	0.22%	2.98%
2023	0.06%	0.05%	0.06%	0.06%	0.06%	0.05%	0.06%	0.06%	0.05%	0.06%	0.05%	0.06%	0.67%
2022	0.06%	0.05%	0.06%	0.06%	0.06%	0.06%	0.06%	0.06%	0.06%	0.06%	0.06%	0.06%	0.68%

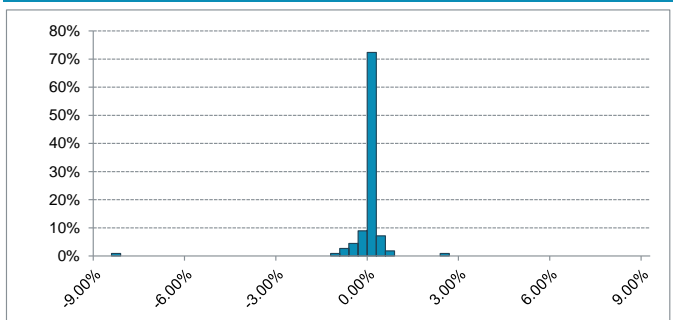
ANALYSE DE RISQUE ET DE PERFORMANCES DEPUIS LE 31/10/2016

	EMTN Stork	ESTR	HFRX Global Hedge Fund EUR Index
Performance Cumulée	1.88%	7.05%	8.70%
Performance Annualisée	0.20%	0.73%	0.90%
Volatilité Annualisée	2.99%	0.48%	4.11%
Ratio de Sharpe	-0.18	-	0.04
Ratio de Sortino	-0.19	-	0.06
Max Drawdown	-11.08%	-2.58%	-16.29%
Time to Recovery (m)	> 71	13	70
Mois positifs (%)	82.14%	36.61%	60.71%

EVOLUTION DE LA VNI



DISTRIBUTION DES RENTABILITES MENSUELLES



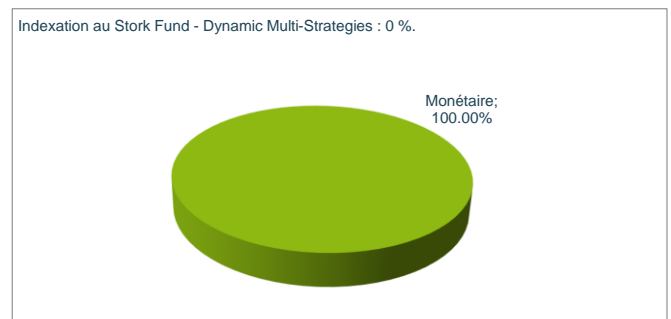
COMMENTAIRE DE GESTION

La gestion CPPI a entraîné un placement de l'intégralité des actifs de l'EMTN Stork DMS sur un support monétaire au 30/04/2020. La performance de l'EMTN n'est donc plus liée à celle du fonds DMS et correspond principalement à la performance de cette composante monétaire.

CONTRIBUTION MENSUELLE DE PERFORMANCE



REPARTITION DES ENCOURS



Stork Acceptance SA

Guaranteed EMTN Stork DMS 12Y 100% 10/2028

28/02/2026



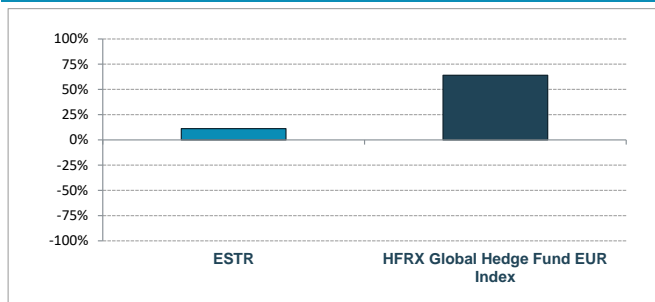
OBJECTIFS D'INVESTISSEMENT

L'objectif d'investissement des notes Stork Acceptance SA est de délivrer une performance positive régulière, indépendamment des évolutions des marchés. Pour atteindre cet objectif, les notes sont investies sur le fonds de fonds Stork Fund - Dynamic Multi-Stratégies qui met en place des stratégies d'arbitrage dans différentes spécialités complémentaires et décorréliées les unes des autres telles que l'arbitrage d'ABS/MBS, l'arbitrage de CLO, l'arbitrage d'obligations convertibles, l'arbitrage "crédit", l'arbitrage de taux d'intérêt ou encore l'arbitrage d'opérations de fusions/acquisitions (M&A).

INFORMATIONS GENERALES

Nominal en circulation :	1 200 000.00 €
Nominal unitaire :	100 000.00 €
Code ISIN :	XS1463219763
Date de lancement :	29/07/2016
Date d'échéance :	31/10/2028
Garantie à l'échéance :	100% du nominal
Garant :	Crédit Industriel et Commercial
Rating du garant :	A (S&P), Aa3 (Moody's), A+ (Fitch)

MATRICE DE CORRELATION



Liquidité : Mensuelle, marché secondaire animé par CIC et Banque de Luxembourg

Emetteur :	Stork Acceptance S. A.
Sous-jacent :	Stork Fund - Dynamic Multi-Stratégies (Class A)
Société de gestion du sous-jacent :	Cigogne Management S.A.
Type d'indexation :	Gestion CPPI
Frais d'administration et de gestion :	0.10%
Frais de protection :	0.30%
Frais de distribution :	0.40%
Agent de Calcul :	Crédit Industriel et Commercial
Agent Payeur :	BNP Paribas Securities Services - Luxembourg
Auditeur :	KPMG Luxembourg

POURQUOI INVESTIR DANS UNE NOTE STORK ACCEPTANCE S.A. ?

En complément de la gestion traditionnelle, la gestion alternative permet d'objectiver une performance positive régulière, indépendante des évolutions des classes d'actifs traditionnels (actions, obligations). Par l'utilisation de stratégies d'arbitrage tirant profit des inefficiences des marchés, la gestion alternative optimise l'allocation d'actifs et devient le complément naturel à une gestion traditionnelle.

CIC CIB et Cigogne Management S.A., société de gestion alternative de Crédit Mutuel Alliance Fédérale (maison mère du CIC), sont des acteurs importants, historiques et renommés dans le monde de la gestion alternative. Cigogne Management S.A. bénéficie de l'ensemble des savoir-faire développés par CIC CIB et gère actuellement les fonds Cigogne Fund, Cigogne UCITS (fonds mono-stratégies) ainsi que le fonds Stork Fund (fonds multi-stratégies).

Indexées sur le fonds de fonds Stork Fund - Dynamic Multi-Stratégies, les Notes Stork Acceptance SA sont très diversifiées et bénéficient d'une gestion rigoureuse des risques. Elles bénéficient en outre de la revue régulière du portefeuille sous-jacent en fonction des opportunités et anticipations des tendances de marché.

AVERTISSEMENT

Les informations contenues dans ce document sont exclusivement destinées à un usage interne et ne sont fournies qu'à titre purement indicatif. Les informations transmises sont destinées à l'usage exclusif du destinataire tels que nommé et peuvent constituer des informations confidentielles ou divulguées en accord avec la société émettrice. Les informations de ce document ne sauraient constituer une offre, une sollicitation, un démarchage ou une invitation en vue de la vente ou de la commercialisation des parts de fonds ou d'EMTN. Ces informations ne constituent pas un conseil en investissement dans une quelconque juridiction. Ces informations peuvent être considérées comme fiables, mais nous n'en garantissons pas l'exhaustivité, l'actualité ou l'exactitude. Tout investisseur est tenu de procéder à sa propre analyse des aspects juridiques, fiscaux, financiers, comptables, réglementaires et prudentiels avant tout investissement et de vérifier l'adéquation, l'opportunité et la pertinence d'une telle opération au regard de sa situation particulière, ou de consulter son propre conseiller.

CONTACT

CIGOGNE MANAGEMENT S.A.

18 Boulevard Royal
L-2449 Luxembourg
LUXEMBOURG

www.cigogne-management.com

contact@cigogne-management.com

