

Stork Acceptance SA

EMTN Stork DMS 0,25% 10/2029

28/02/2025



Valeur unitaire de la note : 1 257.02 €

Valeur en % du nominal : 125.70%

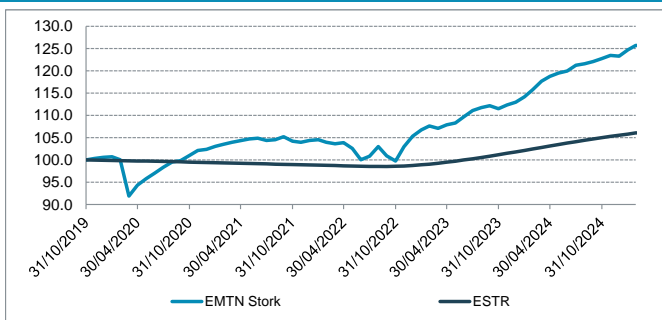
PERFORMANCES

	Janvier	Février	Mars	Avril	Mai	Juin	Juillet	Août	Septembre	Octobre	Novembre	Décembre	YTD
2025	1.15%	0.77%											1.93%
2024	1.09%	1.37%	1.65%	0.92%	0.66%	0.36%	1.07%	0.29%	0.40%	0.54%	0.60%	-0.13%	9.18%
2023	1.35%	0.83%	-0.51%	0.76%	0.35%	1.30%	1.28%	0.59%	0.39%	-0.60%	0.75%	0.54%	7.24%
2022	0.16%	-0.58%	-0.33%	0.24%	-1.21%	-2.49%	0.80%	2.15%	-2.05%	-1.13%	3.21%	2.30%	0.89%
2021	0.65%	0.45%	0.42%	0.38%	0.36%	0.16%	-0.49%	0.14%	0.66%	-0.97%	-0.22%	0.41%	1.97%

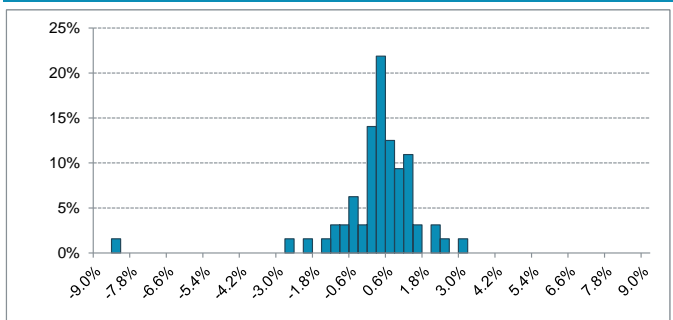
ANALYSE DE RISQUE ET DE PERFORMANCES DEPUIS LE 31/10/2019

	EMTN Stork	ESTR	HFRX Global Hedge Fund EUR Index
Performance Cumulée	25.70%	6.07%	6.23%
Performance Annualisée	4.38%	1.11%	1.14%
Volatilité Annualisée	5.03%	0.55%	4.45%
Ratio de Sharpe	0.65	-	0.01
Ratio de Sortino	0.86	-	0.01
Max Drawdown	-8.78%	-1.47%	-8.35%
Time to Recovery (m)	7	10	> 16
Mois positifs (%)	78.13%	45.31%	57.81%

EVOLUTION DE LA VNI



DISTRIBUTION DES RENTABILITES MENSUELLES



COMMENTAIRE DE GESTION

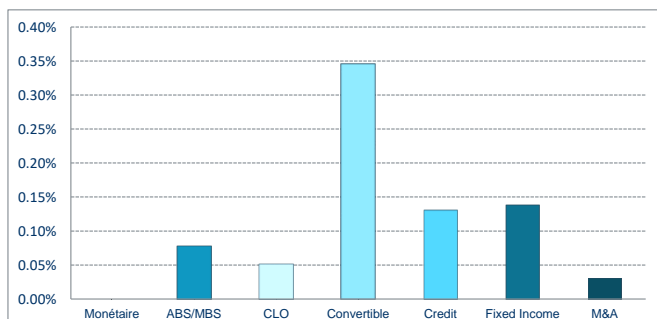
La Note Stork Acceptance poursuit sur sa tendance avec un très bon résultat mensuel.

Le mois de février a été marqué par une intensification des tensions commerciales et géopolitiques sous l'impulsion de l'administration Trump. Le durcissement des droits de douane sur le Canada et le Mexique, accompagné de la menace d'une hausse similaire en Europe et en Chine, a amplifié l'incertitude sur les marchés. Aux États-Unis, les valeurs technologiques ont souffert face à la montée de concurrents sur le segment de l'IA, tels que DeepSeek, Qwen 2.5 et Mistral. En revanche, les marchés européens ont poursuivi leur progression, soutenus par les secteurs financier et industriel, avec un Euro Stoxx 50 en hausse de 3,3 %. À l'inverse, le S&P 500 recule de 1,4 %, pénalisé par les incertitudes politiques et les craintes inflationnistes. Sur le marché obligataire, la BCE devrait maintenir sa politique accommodante pour soutenir la croissance. Une baisse des taux de refinancement vers 2 % est attendue d'ici la fin de l'année, renforçant ainsi l'attrait des obligations Investment Grade.

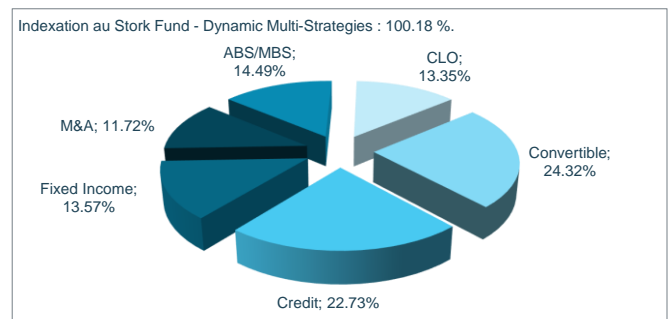
Malgré cet environnement contrasté, l'ensemble des activités affiche une orientation favorable. Le compartiment Credit affiche une solide performance, soutenue par des stratégies de portage et d'arbitrage de base, en particulier sur les émetteurs "yankees". L'optimisme autour d'une résolution du conflit en Ukraine a renforcé l'attractivité de ces stratégies, comme l'illustrent les prises de profit sur des obligations libellées en USD telles que BNP 6/27 contre sa protection 12/26, ainsi que Crédit Agricole 07/26. Parallèlement, les actifs titrisés, notamment les ABS et CLO, ont maintenu leur dynamique positive, soutenus par un marché primaire actif. Le compartiment ABS a su tirer parti d'opportunités sur des émissions récentes, comme STORM-2025, dédiée au financement de biens immobiliers à haute performance énergétique. De son côté, le segment Fixed Income affiche également de bons résultats. La politique monétaire plus souple de la Bank of Canada a notamment favorisé le resserrement des spreads de crédit des provinces et agences canadiennes. Les positions sur Québec 2034, Canada Housing Trust 2029 et Alberta 2033 ont ainsi bénéficié de cette tendance haussière.

Dans la continuité de ces performances, le compartiment Convertible poursuit sa progression, soutenu par des mouvements spécifiques. L'obligation convertible Figeac 1.75% 10/2028 s'est appréciée fortement grâce à la hausse de son action, le sous-traitant aéronautique étant engagé dans des discussions pour céder ses parts. Par ailleurs, l'obligation convertible Singapore Airlines 1.625% 12/2025 profite de solides résultats trimestriels, entraînant une revalorisation positive. Le compartiment M&A maintient également son élan. La progression la plus marquante concerne Learning Technologies Group, spécialiste londonien de l'apprentissage numérique et de la gestion des talents. Malgré des incertitudes liées aux décisions de Donald Trump sur la discrimination positive, General Atlantic a obtenu l'accord des actionnaires de la cible, entraînant une hausse de 8 % du titre. En parallèle, IBM a finalisé l'acquisition de Hashicorp après une approbation rapide des autorités antitrust britanniques et américaines. La réduction de la décote après la validation de l'offre par le UK CMA a conduit à des prises de profit, le rendement ne justifiant plus le risque.

CONTRIBUTION MENSUELLE DE PERFORMANCE



REPARTITION DES ENCOURS



Stork Acceptance SA

EMTN Stork DMS 0,25% 10/2029

28/02/2025



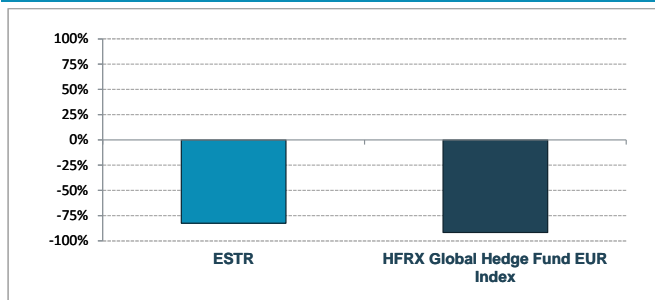
OBJECTIFS D'INVESTISSEMENT

L'objectif d'investissement des notes Stork Acceptance SA est de délivrer une performance positive régulière, indépendamment des évolutions des marchés. Pour atteindre cet objectif, les notes sont investies sur le fonds de fonds Stork Fund - Dynamic Multi-Stratégies qui met en place des stratégies d'arbitrage dans différentes spécialités complémentaires et décorréelées les unes des autres telles que l'arbitrage d'ABS/MBS, l'arbitrage de CLO, l'arbitrage d'obligations convertibles, l'arbitrage "crédit", l'arbitrage de taux d'intérêt ou encore l'arbitrage d'opérations de fusions/acquisitions (M&A).

INFORMATIONS GENERALES

Nominal en circulation :	2 590 000.00 €
Nominal unitaire :	1 000.00 €
Code ISIN :	XS2048741073
Date de lancement :	31/10/2019
Date d'échéance :	31/10/2029
Garantie à l'échéance :	Néant

MATRICE DE CORRELATION



Liquidité : Mensuelle, marché secondaire animé par CIC et Banque de Luxembourg

Emetteur : Stork Acceptance S. A.
Sous-jacent : Stork Fund - Dynamic Multi-Stratégies (Class A)
Société de gestion du sous-jacent : Cigogne Management S.A.
Type d'indexation : Fund Linked-Note (Indexation : 100%)

Frais d'administration et de gestion : 0.10%
Frais de protection : Néant
Frais de distribution : Néant

Agent de Calcul : Crédit Industriel et Commercial
Agent Payeur : BNP Paribas Securities Services - Luxembourg
Auditeur : KPMG Luxembourg

POURQUOI INVESTIR DANS UNE NOTE STORK ACCEPTANCE S.A. ?

En complément de la gestion traditionnelle, la gestion alternative permet d'objectiver une performance positive régulière, indépendante des évolutions des classes d'actifs traditionnels (actions, obligations). Par l'utilisation de stratégies d'arbitrage tirant profit des inefficiences des marchés, la gestion alternative optimise l'allocation d'actifs et devient le complément naturel à une gestion traditionnelle).

CIC Marchés et Cigogne Management S.A., société de gestion alternative de Crédit Mutuel Alliance Fédérale (maison mère du CIC), sont des acteurs importants, historiques et renommés dans le monde de la gestion alternative. Cigogne Management S.A. bénéficie de l'ensemble des savoirs-faire développés par CIC Marchés et gère actuellement les fonds Cigogne Fund, Cigogne UCITS et Cigogne CLO Arbitrage ainsi que le fonds de fonds Stork Fund.

Indexées sur le fonds de fonds Stork Fund - Dynamic Multi-Stratégies, les Notes Stork Acceptance SA sont très diversifiées et bénéficient d'une gestion rigoureuse des risques. Elles bénéficient en outre de la revue régulière du portefeuille sous-jacent en fonction des opportunités et anticipations des tendances de marché.

AVERTISSEMENT

Les informations contenues dans ce document sont exclusivement destinées à un usage interne et ne sont fournies qu'à titre purement indicatif. Les informations transmises sont destinées à l'usage exclusif du destinataire tels que nommé et peuvent constituer des informations confidentielles ou divulguées en accord avec la société émettrice. Les informations de ce document ne sauraient constituer une offre, une sollicitation, un démarchage ou une invitation en vue de la vente ou de la commercialisation des parts de fonds ou d'EMTN. Ces informations ne constituent pas un conseil en investissement dans une quelconque juridiction. Ces informations peuvent être considérées comme fiables, mais nous n'en garantissons pas l'exhaustivité, l'actualité ou l'exactitude. Tout investisseur est tenu de procéder à sa propre analyse des aspects juridiques, fiscaux, financiers, comptables, réglementaires et prudentiels avant tout investissement et de vérifier l'adéquation, l'opportunité et la pertinence d'une telle opération au regard de sa situation particulière, ou de consulter son propre conseiller.

CONTACT

CIGOGNE MANAGEMENT S.A.

18 Boulevard Royal
L-2449 Luxembourg
LUXEMBOURG

www.cigogne-management.com

contact@cigogne-management.com

